



명지대학교  
MYONGJI UNIVERSITY



# 드디어 바뀐다! 차세대 LMS 도입



2026년 1학기 부터 달라지는 기능들 총 정리



LMS 소식이 궁금하다면?



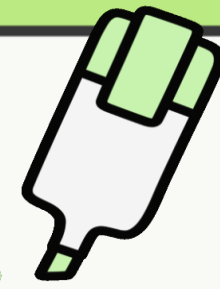
# LMS, 왜 바뀌는 걸까요?

온라인 학습 환경이 빠르게 변화하면서, 단순한 콘텐츠 제공을 넘어 학습 데이터를 기반으로 한 맞춤형 지원 체계가 요구되고 있습니다.

강의 접근, 과제 제출, 학습 관리의 편의성을 개선하는 동시에, AI 기반 학습 분석·예측 기능을 연계할 수 있는 구조로 전환하여

대학 차원의 AX(Artificial Intelligence Transformation)를 실현하고자 합니다.

**학습 경험 개선을 위한  
차세대 LMS 도입이 시작됩니다.**



# 차세대 LMS는 뭐가 달라지는데?

UI/UX 전면 개편

LMS 기능 확대

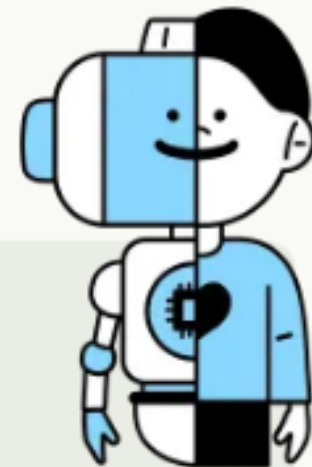
기존 오류 해결 및 시스템 안정화

AI 기능 도입

"그냥 써보면 바로 체감되는 변화들"



# ① 학생들이 제일 기대하는 AI 기능 ②



**영상 자동 자막 생성**

→ 해외 교수님 강의도 부담 ↓

**자동 번역**

→ 영어·중국어 자료 이해도 상승

**강의 요약 봇**

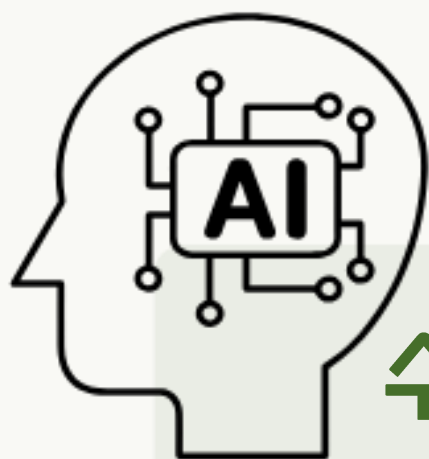
→ 긴 영상 빠르게 핵심만 파악

**AI 튜터·챗봇**

→ '이거 어디서 제출해요?' 같은 질문 즉시 해결

※ AI기능들에 대한 설명은 추후 안내 예정입니다.

# ① 교수님이 제일 기대하는 AI 기능 ②



## 수업 데이터 대시보드

→ 참여율·과제 제출률·학습 패턴 시각화 ↓

## 학습 위험군 자동 탐지

→ 접속·과제·성취 데이터 기반 알림

→ 조기 상담 연계 가능

## 자동 번역 기능

→ 한국어 ↔ 영어·중국어 등 번역 지원

※ AI기능들에 대한 설명은 추후 안내 예정입니다.



현직자가 말한다,

## 도입 일정

2026년 2월 23일~25일 : (구) LMS 서버 제한

2026년 2월 26일 : 차세대 LMS 오픈 예정

2026년 3월 03일 : 2026-1학기 차세대 LMS로 개강



명지대학교  
MYONGJI UNIVERSITY



# 26년부터, 진짜 편한 LMS가 온다



더 나은 학습 경험을 위해 학교가 직접 준비 중!  
더 스마트한 학습 환경을 기대해주세요!